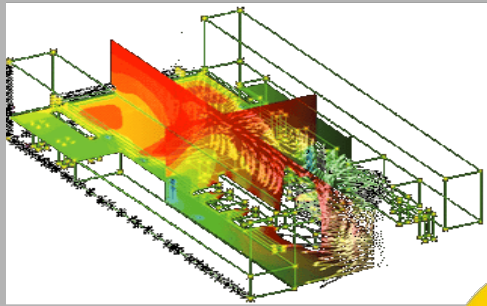


最先端の解析技術を広範囲に活用

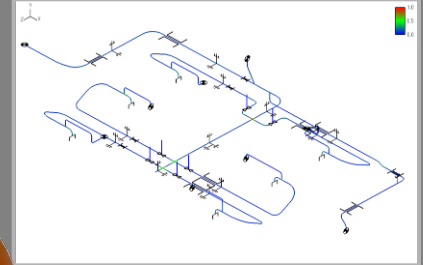
● 具体的内容

大空間 気流・温度分布解析



最適な熱源配置・空調を計画します。

配管応力解析

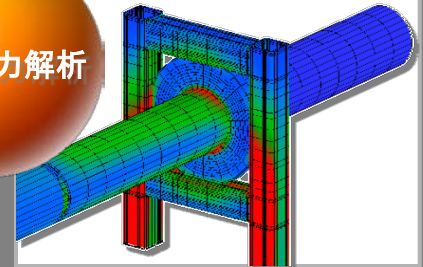


最適な配管ルートを計画します。

配管応力解析

流体解析

局部応力解析



解析メッシュの作成からビジュアル化までトータルに提供します。

局部応力解析

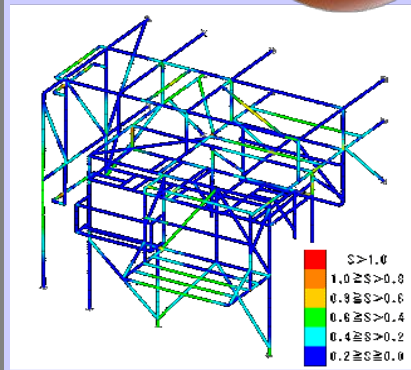
解析技術

熱負荷解析

照度解析

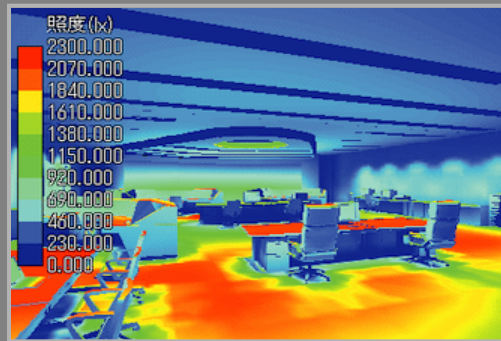
構造解析

架構構造解析



解析モデル作成からビジュアル化までトータルに提供します。

室内照度解析



照明器具の配光特性を使い正確な照度解析を実現します。

● 期待される応用分野

● 発電設備で培ってきた豊富な経験とノウハウにより、幅広く適用できます。

● 連絡先

◎ 株式会社 日立プラントコンストラクション
 東京都豊島区東池袋三丁目1番3号 〒170-8630
 サンシャインシティ ワールドインポートマートビル 7階
 TEL: 03-3988-1791 FAX: 03-5950-9888
 URL: <http://www.hitachi-plant-construction.co.jp>