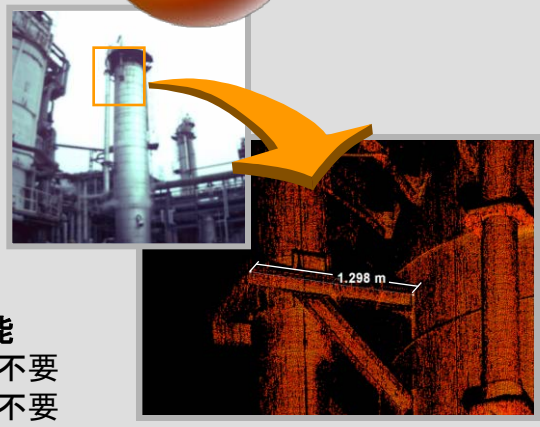
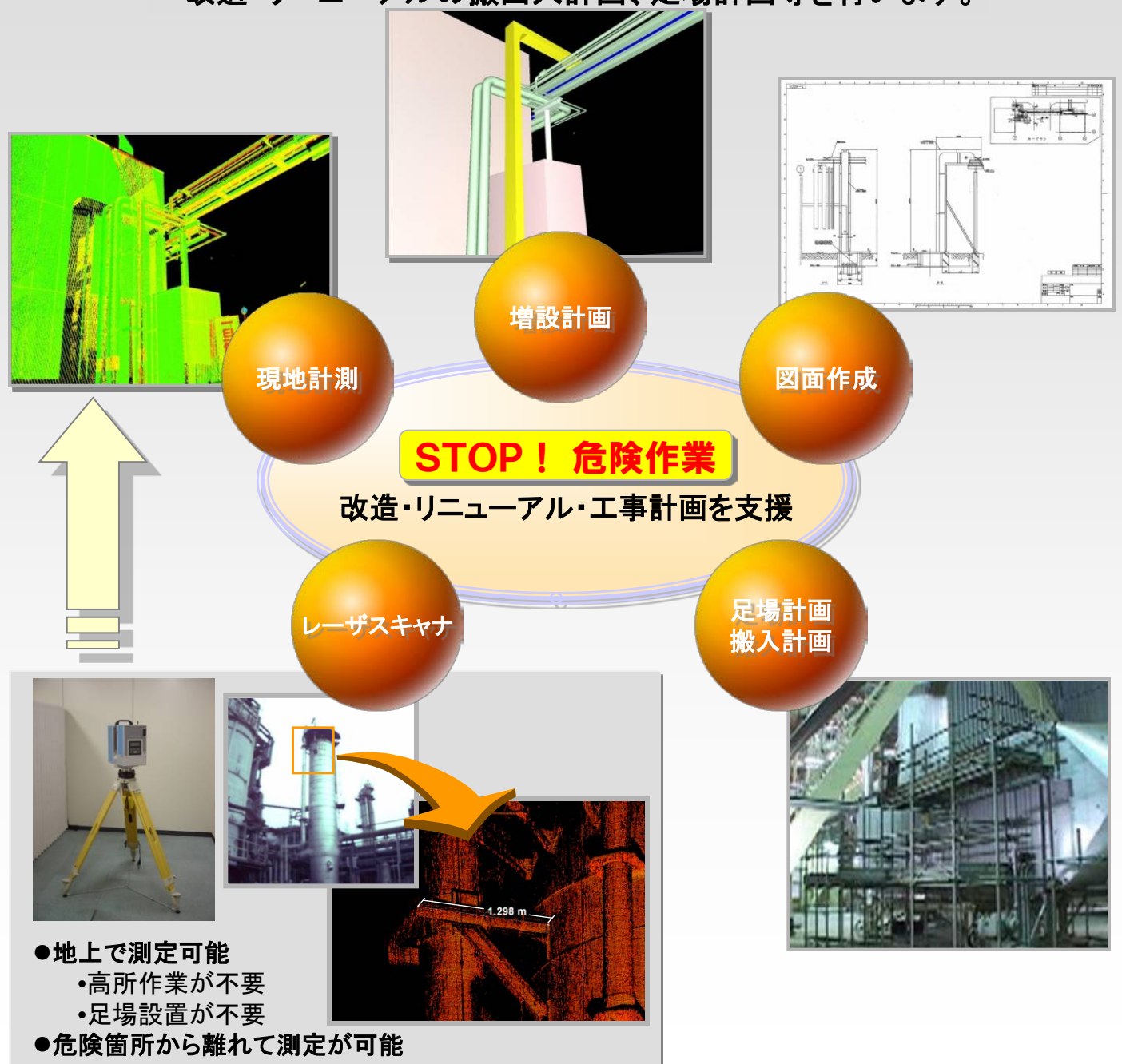


既設改造計画に伴う測定作業の迅速化

● 具体的内容

- 計画から据付・保守までを考慮した設計を行います。
- 改造・リニューアルの搬出入計画、足場計画等を行います。



- 地上で測定可能
 - 高所作業が不要
 - 足場設置が不要
- 危険箇所から離れて測定が可能



● 期待される応用分野

- 発電・変電プラント、集塵プラント、一般産業用プラント、橋梁、一般建築物など幅広く適用できます。

● 連絡先

株式会社 日立プラントコンストラクション
 東京都豊島区東池袋三丁目1番3号 〒170-8630
 サンシャインシティ ワールドインポートマートビル 7階
 TEL: 03-3988-1791 FAX: 03-5950-9888
 URL: <http://www.hitachi-plant-construction.co.jp>